

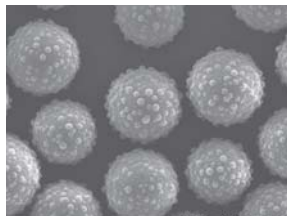
アルミナ微粒子内包型 ラズベリー状シリコンパウダー NH-RAS06

医薬部外品 ○ 中国 ○

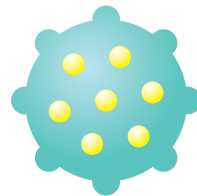
表示名称	ポリメチルシルセスキオキサン、アルミナ
INCI	POLYMETHYLSILSESQUIOXANE, ALUMINA

- ・ ラズベリー状形状の突起により接触面積が小さくなり球状粒子よりも感触が向上。
- ・ 屈折率の高いアルミナ粒子を内包することでシリコンオイルに濡れてもソフトフォーカス効果を損なわない。

球状粒子



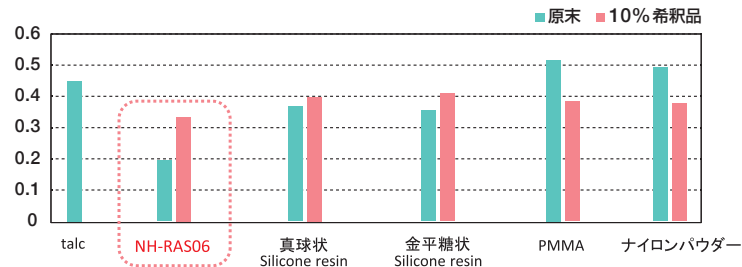
SEM写真



イメージ図

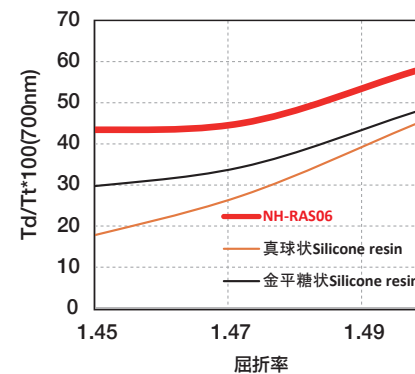
動摩擦係数

NH-RAS06は他の粉体よりもすべり性が良好である。

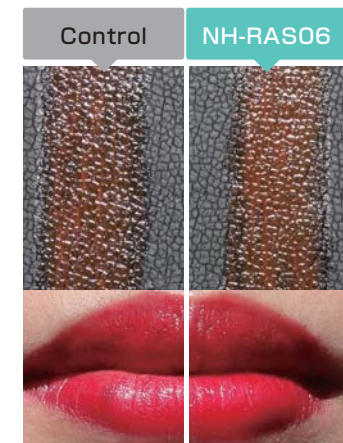


光拡散効果

光拡散効果が高く、ソフトフォーカス性に優れる。



口紅に5%配合したときの写真



NH-RAS06 配合品は
縦ジワぼかし効果の他、
発色も良好できれいな仕上がりに!