

100%天然スクラブ剤シリーズ

スクラビューティ[®] MX

表示名称	タナクラクレイ(又は、含硫ケイ酸Al)、カンテン
INCI	TANAKURA CLAY, AGAR
医薬部外品対応	有

天然成分のみで構成された、崩壊性のスクラブ

- ・ミロネクトンの多孔性による皮膚表面上の垢や汚れを吸着する効果が期待できます。
- ・ミネラル分豊富でうるおい感を与えます。
- ・高度な造粒技術により適度な硬度とサイズに成形しており、マッサージ効果に優れます。



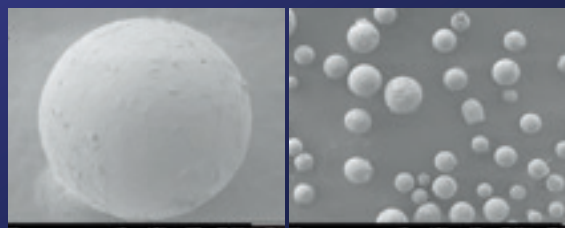
製造元:大日本化成株式会社

サンスフェア D-200L D-300L

表示名称	シリカ
INCI	SILICA
医薬部外品対応	有

シリカ100%の、ハードタイプのスクラブ剤

- ・平均粒子径 100-300 μ m/200-400 μ m の真球状多孔質の粉末です。
- ・従来の HY シリーズとは異なり、水分を含まない乾燥したタイプです。



製造元:AGCエスアイテック株式会社

T.T.G.A グラニュー糖

表示名称	スクロース
INCI	SUCROSE
医薬部外品対応	有

スキンケア効果のあるスクラブ剤

- ・水和性や浸透性が高いため、保湿・抗菌性に優れます。
- ・活性剤処方系へ配合することで増泡効果が得られます。



製造元:東洋精糖株式会社

100% Natural Scrubbing Agent Series

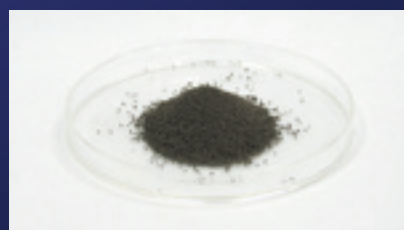
Scru Beauty MX

INCI	TANAKURA CLAY, AGAR
-------------	---------------------

Japan Quasi-Drug	Applicable
-------------------------	------------

Disintegration scrub composed only of natural ingredients

- The porous Mylonekton absorbs the dirt.
- Rich mineral leaves moisture feeling.
- With advanced granulation technology to moderate hardness and size, it leaves an excellent massage



Manufacturer : DAINIHON KASEI CO.,LTD.

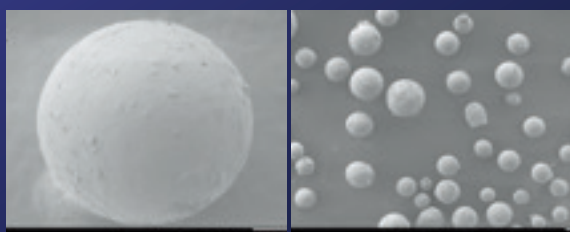
SUNSPHERE D-200L D-300L

INCI	SILICA
-------------	--------

Japan Quasi-Drug	Applicable
-------------------------	------------

Hard type scrubbing agent that is 100% silica

- A true spherical shape porous powder having an average particle size of 100-300 μ m/200-400 μ m.
- Unlike the conventional HY series, it is dry not containing water.



Manufacturer : AGC Si-Tech Co., Ltd.

T.T.G.A Granulated Sugar

INCI	SUCROSE
-------------	---------

Japan Quasi-Drug	Applicable
-------------------------	------------

Effective skin care scrub agent

- Due to its high hydrability and permeability, it has superior moisturizing and antibacterial properties.
- When added to washing products, it can assist in foam volume.



Manufacturer : Toyo Sugar Refining Co., Ltd.