

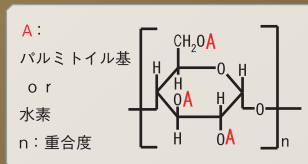
# 植物由来の多機能性 オイル増粘・ゲル化剤

## ◆ レオパールKL2 ◆

表示名称	INCI	中文INCI	医薬部外品
パルミチン酸デキストリン	Dextrin Palmitate	○	○

### 特徴

- 油系製剤のレオロジーを調整し、独特の使用感を付与
- 90度以上で溶解し、比較的ハードなオイルゲルを作成可能
- 高い顔料分散効果
- 乳化安定性向上効果、ワックス感触改良効果も発揮
- 幅広いご用途で使用可能



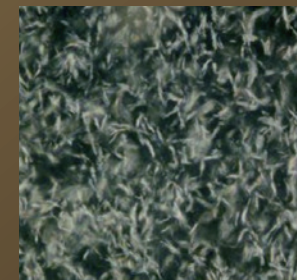
### オイルゲルの状態

油剤の組み合わせを調整することで、非常に透明なオイルゲルを作製できます。

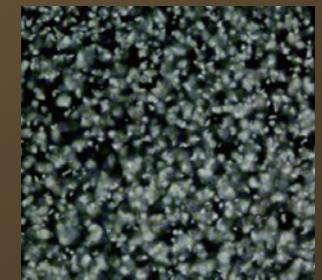


### ワックス類結晶化抑制効果

レオパールKL2と流動パラフィン、マイクロクリスタリンワックスを混合した時の状態を顕微鏡で観察。



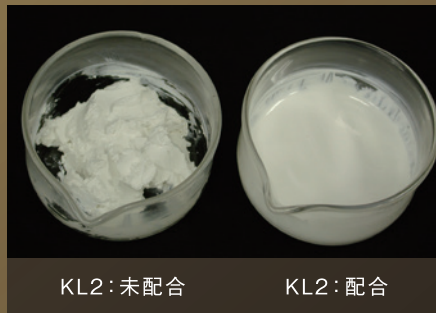
KL2: 未配合



KL2: 配合

### 顔料分散性効果

微粒子酸化チタンと流動パラフィン、KL2を混合した時の状態を観察。

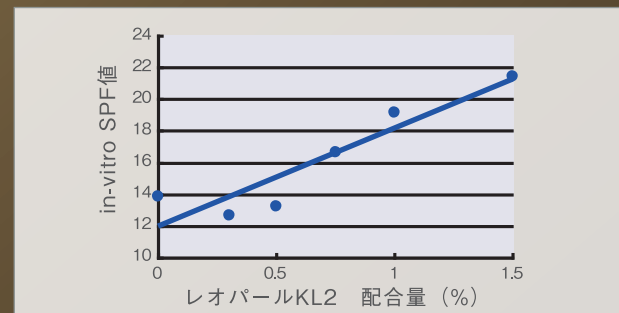


KL2: 未配合

KL2: 配合

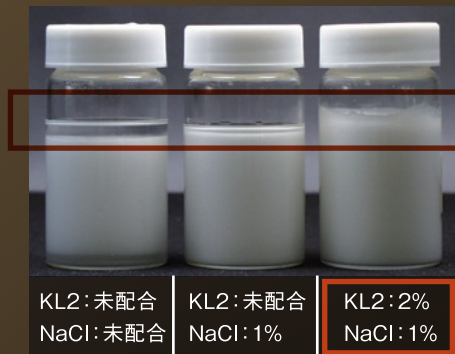
### SPF ブースター効果

W/Sサンスクリーン中のKL2の配合量とin vitro SPF の関係。



### 乳化安定性効果

W/S製剤を作成し、40度1か月後の状態を確認。



KL2: 未配合  
NaCl: 未配合

KL2: 未配合  
NaCl: 1%

KL2: 2%  
NaCl: 1%